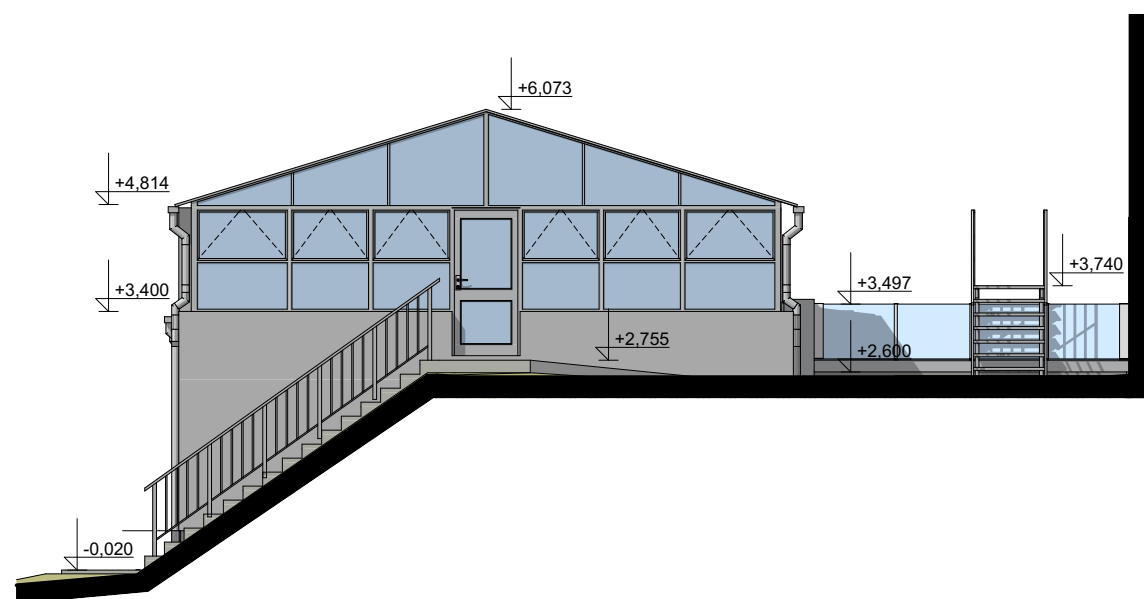


POHLED P3 - SEVER



POHLED P4 - VÝCHOD



zodp. projektant: Ing. Čestmír Kabátník	vypracoval: Milan Rousek	paré:
stavba: stavbník: Obec Milín, 11.května 27, 262 31 Milín		
místo stavby : k.ú.Milín, parc.č.235/1, 235/2, 235/4, 235/5 okr.Příbram		č.zak.: 033/2016
stavba: ZÁKLADNÍ ŠKOLA MILÍN - STAVEBNÍ ÚPRAVY "vestavba podkrovní, stavební úpravy, skleník" SO - 02 : Skleník		stupeň PD: dokumentace pro provedení stavby
výkres: D.1.1.2 - Výkresová část POHLEDY P3, P4		datum: listopad 2016
měřítko: 1 : 100		číslo výkresu: 9